



# 2026년 동산Wee센터 스콜라동산 사업계획서

대구광역시교육청 위탁교육기관



## I

### 추진 근거

- 초·중등교육법 제28조 및 동법시행령 제54조제3항 내지 제4항
- 위탁교육기관의 지정 및 학생위탁 등에 관한 규칙(대구광역시교육규칙 제864호)

## II

### 사업의 필요성

- 청소년 문제와 관련 여러 가지 다양한 사유들로 인한 교육적 위기(학습 부진, 학업 중단 등)에 처한 학생들을 지원하는 목적의 대안학교에 대한 필요성 제고
- 위기학생을 대상으로 상담과 치유를 병행할 수 있는 통합적인 서비스에 대한 수요 증대
- 성적부진 및 학교 부적응 학생에 대한 배려와 대안교육 기회 제공의 필요성 대두

## III

### 사업 목적 / 교육목표 및 방침

#### 1

#### 스콜라동산 운영 목적

- 1) 심각한 심리적 어려움으로 인한 학교생활 부적응 및 학업중단 위기 예방
- 2) 학생 맞춤형 상담, 치유, 체험 등의 프로그램 개발 및 적용
- 3) 학교생활 부적응 학생의 자아정체성 확립 및 대인관계 회복
- 4) 학교생활 부적응 문제 및 사회부적응 해결을 돕기 위한 지원
- 5) 위기 학생에 대한 상담·치유·대안교육 등 종합적인 맞춤형 서비스 제공
- 6) 학생-학부모-교사가 함께 소통하여 학생의 정서적 회복 및 건강한 성장을 도모

#### 2

#### 교육 목표 및 방침

##### ❖ 교육 목적

- 1) 정서적 회복을 통한 정상적인 성장을 돕는 대안 교실
- 2) 긍정적인 학생 - 지지하는 학부모 - 공감하는 교사

## ❖ 교육 방침

- 1) 개인의 특성과 자질에 맞는 맞춤형 교육 지원
- 2) 심리적인 어려움 해소 및 정서적 회복의 기회를 제공
- 3) 자아 성찰과 진로 탐색을 통한 자아 성장 및 자기효능감 향상
- 4) 나눔과 배려의 체험을 통한 건강한 사회 공동체 일원으로 양성

## IV 기관 현황

### 1 스킨라동산 일반 현황

#### ❖ 운영 시간 및 기관 정보

운영 시간	평 일	월 ~ 금 08:30 ~ 17:30
	점심시간	12:00 ~ 13:00
상담 전화	053) 431-0282 (FAX: 053-431-0280)	
주소	(41931) 대구광역시 중구 달성로 56, 계명대학교 대구동산병원 내 사택 307호	
홈페이지	<a href="https://dswee.kr">https://dswee.kr</a> (동산Wee센터 & 스킨라동산 공식 홈페이지)	
위치 (오시는 길)		

❖ 시설 현황 및 배치도

구분	교무실	행정실	상담실	집단상담실	힐링실	면담실	계
스콜라동산	1	1	2	1	1	1	7



교무실



행정실  
(겸 보통교과 강사실)



상담1실



상담2실  
(겸 학생휴게실)



집단상담실



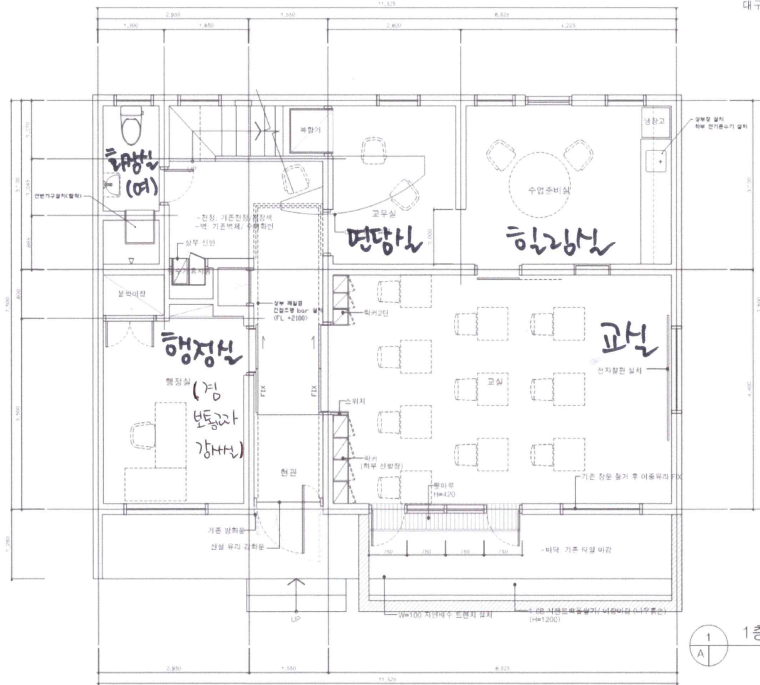
힐링실



면담실

대구광역시교육청 위탁교육기관

스콜라 동산  
Scola Dongsan



### 1층 배치도



### 2층 배치도

### ❖ 사업수행 인력 업무분장(교직원 현황)

직책	성명	성별	담당 업무	구분
교장	이호준	남	대안학교 총괄 및 업무 자문	
교감	구은정	여	대안학교 기획 및 운영 총괄	
교무부장	김우영	남	대안학교 실무전반, 대안교과 수업, 대안학교 관리 및 회계, 행정 업무 등	상근
학생부장 겸 담임교사	정은미	여	대안학교 학사 운영, 대안교과 수업, 학생 및 학부모 지원, 생활지도 등	상근
부담임교사	김흥기	남	대안교과 수업, 학생 및 학부모 지원, 생활지도, 담임교사 지원 및 보조 등	상근 / 기간제
상담교사	하한솔	여	학생, 학부모 상담 및 집단상담 지원	동산Wee센터 지원
상담교사	송미정	여	학생, 학부모 상담 및 집단상담 지원	동산Wee센터 지원
상담교사	송이탁	남	학생, 학부모 상담 및 집단상담 지원	동산Wee센터 지원
상담교사	문순희	여	학생, 학부모 상담 및 집단상담 지원	동산Wee센터 지원
국어교사	이혜영	여	공통수업 및 개별화 수업지원	외부강사
영어교사	주가영	여	공통수업 및 개별화 수업지원	외부강사
한국사교사	최재덕	남	공통수업 및 개별화 수업지원	외부강사
음악교사	박영주	여	공통수업 및 개별화 수업지원	외부강사
미술교사	권봉희	여	공통수업 및 개별화 수업지원	외부강사

### ❖ 운영위원회

연번	구분	성명	소속 및 직위
1	위원장	정성원	계명대학교 대구동산병원 부원장
2	위원	이호준	동산Wee센터 센터장
3	위원	김상현	계명대학교 대구동산병원 원장
4	위원	전세광	계명대학교 동산병원 원목
5	위원	박은정	대구광역시교육청 생활인성교육과 장학사
6	간사	구은정	동산Wee센터 부센터장
7	간사	김우영	스콜라동산 교무부장

## 1 학교 특색

### ❖ 자기 발견을 위한 교육 및 활동 프로그램 운영

- 1) 준비적응교육 운영: 담임/부담임 전담 체계를 통한 학생 맞춤형 초기 적응 지원
- 2) 상담의 일상화: 주 1회 정기 개인상담(회기당 50분)으로 지속적 정서 지원체계 구축
- 3) 성찰활동의 일상화: 집단상담을 통한 자기 이해 및 관계 역량 강화
- 4) 창의적 체험활동: 특별 프로그램 및 외부체험활동을 통한 자기표현의 기회 제공
- 5) 정신건강안전교육: 생명존중교육, 스트레스 대처교육 등 예방 중심 교육 실시
- 6) 전문가 연계 특강 프로그램 운영(내부활동): 청소년 정신건강 전문의를 초빙하여 학생의 정서적 성장 지원 및 학부모의 이해 강화를 위한 특화 프로그램 운영

### ❖ 체험중심의 다양한 대안교과 운영

- 1) 치유·상담·인성중심 교육: 명상, 문학테라피, 음악테라피, 미술테라피 등 체험형 치유 활동을 통한 정서회복 및 자기 성찰 지원
- 2) 특기·적성 및 진로탐색 교육: 진로검사, 적성검사, 직업체험 활동 등을 통해 학생의 강점 발견 및 진로설계역량 강화
- 3) 타인 이해 및 다문화 감수성 교육: 봉사활동, 다문화 체험활동을 통해 공감능력과 사회적 책임의식 함양

### ❖ 교사 · 학생 · 학부모간 열린 소통 문화 조성

- 1) 소통중심의 학교행사 운영: 치유, 관계 회복, 의사소통을 주제로 한 강연 및 북 콘서트 운영
- 2) 학부모 대상 맞춤형 부모교육: 개인 상담 및 전체 부모교육(마음회복프로그램)을 통한 가정 연계 교육 강화
- 3) 정기 상담주간 운영: 학교-학부모-학생 간 원활한 소통을 위한 상담주간을 학기별 1회 운영

## 2 교육과정 구성 (학생의 전인적 성장과 회복을 지원하는 통합형 교육과정 운영)

### ❖ 국민공통기본교과(보통교과)

- 1) 국 어: 고전 및 현대 문학을 통한 국어 수업
- 2) 영 어(회화): 기본적인 영어 문법 및 실용중심의 의사소통 능력 향상 수업
- 3) 한국사: 주제 탐구를 통한 한국사의 이해
- 4) 음 악: 음악감상 및 악기 체험활동을 통한 정서 표현 및 감수성 함양
- 5) 미 술: 인형만들기 및 공예활동을 중심으로 한 창의적 표현 활동 운영

※ 교육과정 운영 여건에 따라 일부 조정될 수 있음

#### ❖ 대안교과

- 1) 정신건강안전교육: 생명존중교육, 스트레스 대처교육 등 예방중심의 정신건강 교육
- 2) 예술테라피: 미술로 나찾기 등 예술활동을 통한 자기 이해 및 정서 표현 교육
- 3) 인지행동테라피: 마인드컨트롤, 대인관계 훈련 등 자기조절력 및 사회성 향상 교육
- 4) 자연친화 치유활동: 자연환경과의 상호작용을 통한 심리적 안정감 회복 및 정서치유
- 5) 진로 및 직업탐색: 진로검사, 적성검사, 진로코칭을 통한 자기이해 및 직업세계 탐색
- 6) 집단상담: 또래 상호작용을 기반으로 한 집단상담을 통해 자기성찰, 공감능력 및 관계 형성 역량 강화

#### ❖ 창의적체험활동

- 1) 자율활동: 학급회의, 북 콘서트 등 참여 중심의 공동체 활동 운영
- 2) 체험활동: 체험 중심의 외부체험활동 운영 (기획, 섭외, 진행 등 모든 과정을 자체적으로 운영)

### 3 교육과정 운영방법 및 학생지원체계

#### ❖ 학생 개별 특성과 회복 단계에 기반한 맞춤형 교육과정 운영

- 1) 학생 맞춤형 교육과정 편성: 입교 초기 상담 및 관찰을 통해 학생의 학습 수준, 정서 상태, 생활 적응도를 종합적으로 파악
- 2) 소규모·밀착형 수업 운영: 소규모 학급 편성을 통해 교사-학생 간 상호작용을 강화하고 학습 및 정서적 지원의 질 제고
- 3) 정서 지원 중심의 수업 운영: 교과 학습과 상담·치유 활동을 연계하여 학생의 정서 회복 및 자기조절 능력 강화
- 4) 상담·치유 연계 통합 운영: 개인상담, 집단상담, 대안교과 활동을 유기적으로 연계하여 학생의 정서 회복 및 자기조절 능력 강화
- 5) 외부 전문자원 연계 운영: 정신건강 전문의, 상담 전문가, 지역사회 기관과의 협력을 통한 다각적 지원체계 구축

#### ❖ 학생의 안전·정서·학습을 아우르는 통합 지원 체계 구축

- 1) 정기 상담 및 위기 대응 체계 운영
  - 가) 주 1회 정기 개인상담 실시 및 필요 시 수시 상담 운영
  - 나) 위기 상황 발생 시 즉각적인 보호 및 연계 지원 체계 가동
- 2) 학부모 소통 및 협력 강화
  - 가) 정기 상담 및 간담회를 통해 학생 변화에 대한 정보 공유
  - 나) 학부모 대상 교육·특강 운영을 통한 가정 연계 지원 강화
- 3) 생활 지도 및 학교 적응 지원
  - 가) 생활 규칙 및 일과 운영을 통한 안정적인 학교 생활 지원

나) 긍정적 행동 강화 중심의 생활 지도 실시

## 4 평가·성과 관리 및 기대효과

### ❖ 과정 중심의 평가를 통한 학생 성장 및 교육 효과 관리

- 1) 과정 중심·질적 평가 운영: 지필 평가 중심이 아닌 참여도, 변화 과정, 태도 등을 종합적으로 평가
- 2) 개별 성장 기록 관리: 상담 기록, 활동 참여 기록, 전시회(사진전) 등을 활용한 학생 성장 이력 관리
- 3) 교육과정 운영 성과 점검: 정기적인 내부 평가 및 운영 점검, 종합성과 평가를 통해 교육 과정의 질 관리 및 개선 도모

### ❖ 기대효과(정서 회복을 바탕으로 한 학습 지속 및 건강한 사회구성원으로서의 성장)

- 1) 정서적 안정과 자기 이해 증진을 통한 학교 적응력 향상
- 2) 자기조절력 및 대인관계 능력 향상으로 긍정적 생활 변화 유도
- 3) 학습에 대한 자신감 회복 및 학업 지속 가능성 제고
- 4) 진로 탐색 기회 확대를 통한 미래 설계 역량 강화
- 5) 가정·원적교가 연계된 통합적 학생 지원 체계 구축

## 5 위탁 교육 대상 및 선발 과정

### ❖ 모집인원

→ 대구광역시교육청 소속 고등학교 학생 총 10명 이내 (1학급)

### ❖ 위탁교육 대상

→ 대구광역시교육청 소속 고등학교 재학생으로서, 다음 각 항에 해당하는 학생들 중

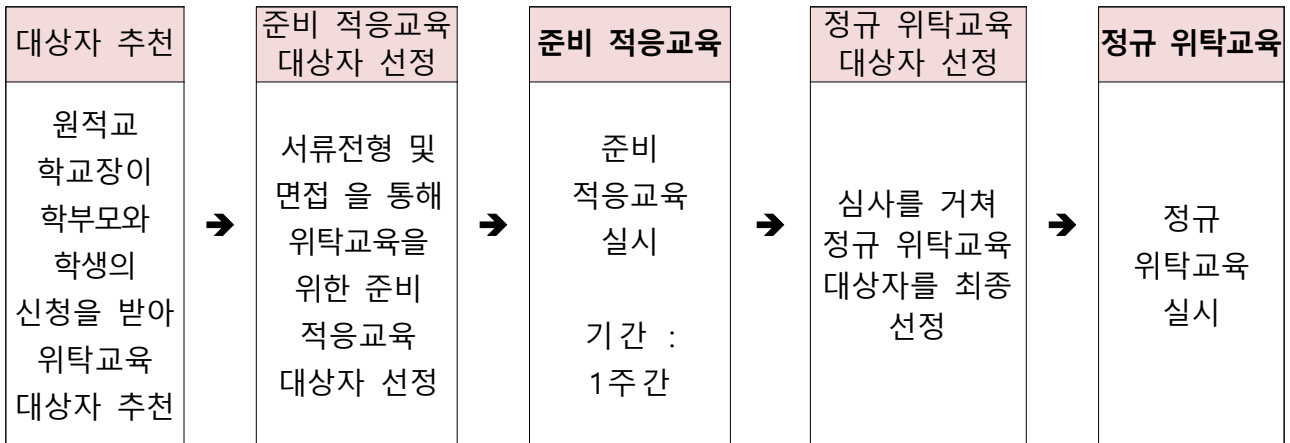
교육 목적상 위탁교육이 필요하다고 판단되어 학교장이 추천한 학생

- 1) 지원학생과 학부모 모두 본교의 교육목적 및 방법에 자발적으로 동의하는 자
- 2) 개인의 특성 및 사유로 인해 사회성이 부족하여 사회성 향상 교육을 필요로 하는 자
- 3) 본인의 불안, 우울 등으로 인해 학교 공동체의 안정을 유지하는 데 곤란을 초래하는 자
- 4) 기타 사유로 학교생활을 지속하는 데 어려움이 있는 자

※ 학교폭력 가해 경험이나 반사회적 행동(성 문제, 도벽, 기물파손, 교사에게 폭언 및 폭행) 등의 심각성·지속성·고의성, 반성 정도를 고려하여 수탁을 제한할 수 있음

※ 준비적응기간(1주) 중 무단이탈, 학교기물 파손, 수업거부, 학교생활 규정 위반 시 수탁을 거부할 수 있음.

### ❖ 위탁 절차



### ※ 위탁 신청서 제출 시 교육 및 상담에 대한 학부모·학생 동의서 필수

- 1) 원적교에서의 상담 및 위탁 교육 결정
- 2) 동산Wee센터 부설 치유형 대안학교 사전 위탁 상담
- 3) 위탁 신청(신청서 및 추천서 작성)
- 4) 준비적응교육
- 5) 위탁결정 및 원적교 수탁 통보
- 6) 위탁 교육 실시(원적교에 출결 및 성적 등의 자료 통보)
- 7) 위탁생 수료 및 복교

## 6 대안교육 운영 실적

### ❖ 대안교육 위탁기관 실적

(단위:명)

학년도	학급수	위탁수료	위탁실적 (정규위탁교육 수탁)	위탁교육 중 복교 (수탁해지)
2021	1학급	10	15	5
2022	1학급	14	18	4
2023	1학급	15	17	2
2024	1학급	19	20	1
2025	1학급	18	20	2

## 7 교육과정 편성(안) 및 일과표

### ❖ 고등학교 교육과정 시간 배당표

구분		통합		비고
		1~3 학년		
교과 (군)	보통 교과 (군)	국어	60(2)	
		영어	60(2)	
		한국사	60(2)	
		음악	60(2)	
		미술	60(2)	
	<b>소계 1</b>		<b>300</b>	
	특성화 (대안) 교과	정신건강안전교육	150(5)	
		예술테라피	60(2)	
		인지행동테라피	120(4)	
		자연친화 치유활동	60(2)	
		진로 및 직업탐색	60(2)	
		집단상담	120(4)	스트레스 관리 및 대인관계 능력 향상 프로그램 등
	<b>소계 2</b>		<b>570</b>	
	<b>소계 (1+2)</b>		<b>870</b>	
	창의적 체험활동	자율활동	30(1)	
체험활동		120(4)		
<b>소계 3</b>		<b>150</b>		
<b>총 수업 시간 수 (1+2+3)</b>		<b>1,020</b>		

### ❖ 일과 시간표 (고등학교 과정 50분)

※ 교육과정 운영 여건에 따라 일부 조정될 수 있음

교시	요일	월	화	수	목	금
1교시 09:00~09:50		정신건강 안전교육	정신건강 안전교육	정신건강 안전교육	정신건강 안전교육	정신건강 안전교육
2교시 10:00~10:50		대인관계 훈련	음악	영어	마인드컨트롤	미술
3교시 11:00~11:50		대인관계 훈련	음악	영어	마인드컨트롤	미술
11:50~12:40	점심시간					
4교시 12:40~13:30		집단상담	진로 및 직업탐색	미술로 나찾기	체험활동	자연친화 치유활동
5교시 13:40~14:30		집단상담	진로 및 직업탐색	미술로 나찾기	체험활동	자연친화 치유활동
6교시 14:40~15:30		집단상담	한국사	국어	체험활동	자율활동
7교시 15:40~16:30		집단상담	한국사	국어	체험활동	X

### ❖ 준비적응교육 프로그램 편성 및 운영

- 1) 준비적응교육 프로그램은 자아성찰과 현실인식 및 잠재적 가능성의 발견과 대인관계 형성에 주안점을 두어 수탁 이후의 적응력을 높이도록 다음과 같이 구성한다.

#### « 위탁 준비적응교육 프로그램 (5일) »

구분	일차	프로그램 활동 내용			
		오전	담당	오후	담당
전 반 기	1일차	오리엔테이션 및 대안교과 수업	담임 및 부담임	대안교과 수업 및 개별상담	(부)담임 및 상담 교사
	2일차	보통교과 및 대안교과 수업	(부)담임 및 외부강사	대안교과 수업 및 개별상담	(부)담임 및 상담 교사
후 반 기	3일차	보통교과 수업	외부강사	보통교과 및 대안교과 수업	(부)담임 및 외부강사
	4일차	보통교과 수업	외부강사	학생 상담	담임 및 부담임
	5일차	보통교과 수업	외부강사	대안교과 수업	담임 및 부담임

(단위 : 원)

관	스크라 동산 사업비				
항	목	세목	산출 근거	비율 (%)	
	<b>총액</b>		<b>200,000,000</b>	<b>100</b>	
인 건 비	<b>인건비 계</b>		<b>153,845,227</b>	76.9	
	<b>전임 교원 인건비</b>  <b>135,845,227</b>	교무부장	(6호봉)2,717,800 x 3개월 = 8,153,400 (7호봉)2,815,600 x 9개월 = 25,340,400		
		학생부장 겸 담임교사	(7호봉)2,815,600 x 4개월 = 11,262,400 (8호봉)2,918,600 x 8개월 = 23,348,800		
		부담임교사(기간제)	(2호봉)2,416,400 x 10개월 = 24,164,000		
		교무부장 수당	200,000 x 12개월 = 2,400,000		
		학생부장 수당	200,000 x 12개월 = 2,400,000		
		명절수당(본봉의 120%)	9,590,400		
		직무수당	3,400,000		
		급식비	6,800,000		
		사업자 부담금	10,310,410		
퇴직적립금	6,675,417				
예비비	2,000,000				
<b>비전임 교원 인건비</b>  <b>18,000,000</b>	교장 수당	800,000 x 12개월 = 9,600,000			
	교감 수당	700,000 x 12개월 = 8,400,000			
여 영 비	<b>운영비 계</b>		<b>46,154,773</b>	23.1	
	<b>교육운영비</b>  <b>28,000,000</b>	강사 수당	15,600,000		
		상담교사(1,2,3,4) 수당	200,000 x 8개월 x 4명 = 6,400,000		
		학생복지 1(중식)	2,000,000		
		학생복지 2(외부활동비)	2,000,000		
		학생복지 3 (학생행사 및 프로그램 운영비)	1,000,000		
	<b>기관운영비</b>  <b>18,154,773</b>	수업재료비	1,000,000		
		사무용품 및 소모품구입비	0		
		연수 및 출장비	900,000		
		홍보비	0		
보안업체		1,318,680			
렌트카 및 유류비	1,300,000				
임대료	10,320,000				
공과금	3,516,093				
보험료	800,000				
회의비	0				
비품 및 교육용 기자재 구입비	0				
환경미화 및 시설유지보수비	0				